

Día 1

TEORÍA



La implantología predecible a largo plazo

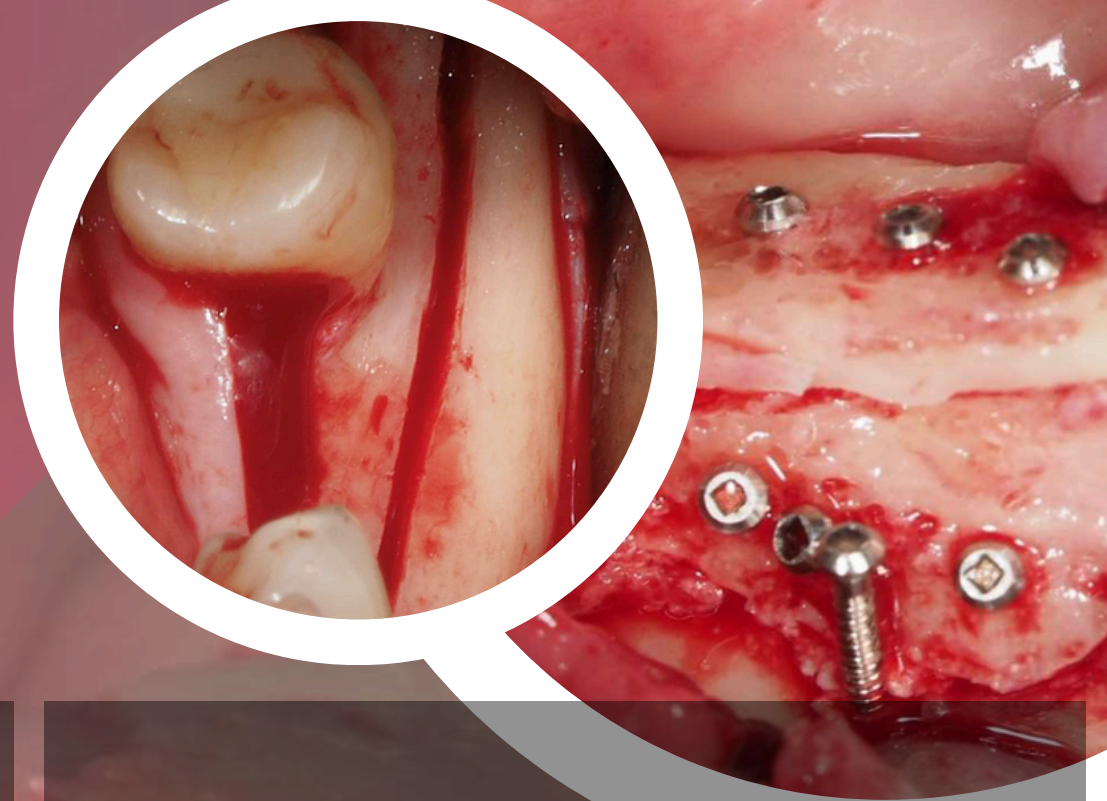
- ✓ El consenso sobre el implante dental.
- ✓ La necesidad de regenerar.
- ✓ La biología de la reparación ósea.
- ✓ La toma de decisiones:
 - Provisionalización durante el tratamiento regenerativo.
 - La demanda biológica del defecto y su marco óseo.
 - Las técnicas y sus alternativas.

La técnica

- ✓ Hueso autólogo, el “Gold Standard”
- ✓ La técnica del “encofrado óseo”, el concepto.
- ✓ Análisis de la zona donante, la seguridad en la toma del injerto óseo.
- ✓ La zona receptora: incisiones y colgajos.
- ✓ Paso a paso
Factores claves , el detalle importa

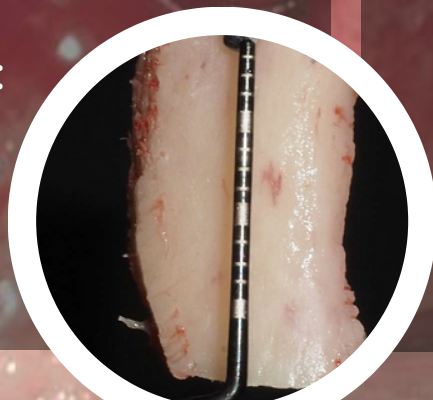
Día II

HANDS ON



Zona Donante

- ✓ Preparación del campo quirúrgico. Presentación del material. Esterilidad.
- ✓ Consideraciones anatómicas. LA INCISIÓN.
- ✓ Obtención del bloque óseo. LA OSTEOTOMÍA.
- ✓ Estabilización del coágulo y técnica de SUTURA.
- ✓ PROCESADO del bloque: cosechado de hueso particulado y obtención de las láminas.



Zona Receptora

- ✓ Diseño de la incisión. Los porqués.
- ✓ Manejo de los colgajos: vestibular, lingual.
- ✓ El encofrado, paso a paso.
- ✓ Relleno del espacio creado. Regularización de bordes.
- ✓ Técnicas de sutura.

